

## Von Grund auf gut geplant Profil der Schüßler-Plan Unternehmensgruppe





## Über uns Unabhängig, persönlich und zukunftsorientiert



### Ingenieurunternehmen in dritter Generation

Schüßler-Plan ist ein inhabergeführtes, unabhängiges Ingenieurunternehmen in dritter Generation. 1958 als Einmannbüro in Düsseldorf gegründet, sind wir heute eine Unternehmensgruppe mit 11 Ingenieurgesellschaften, 22 Bürostandorten und über 1.200+ Mitarbeiter\*innen.

### Ganzheitliche Ingenieurdienstleistung

Wir sind ein Team aus Generalist\*innen und Spezialist\*innen und bieten unseren Auftraggebern ein breites Leistungsspektrum: Von der Geotechnik über die Objekt- und Tragwerksplanung von Hoch- und Ingenieurbauwerken, über Bau- und Projektmanagementleistungen bis hin zur Verkehrsinfrastrukturplanung arbeiten wir interdisziplinär und ganzheitlich. Die Disziplinen Umwelttechnik, Rückbauplanung, Baulogistik, Bauphysik und Vermessung runden unser Portfolio ab.

### Dialog und Partnerschaft

Unsere Unternehmenskultur ist von Offenheit, Respekt, Dialog und Partnerschaft geprägt. Wir verstehen uns als Ingenieurdienstleister mit dem Anspruch, unseren Auftraggebern die jeweils optimale Lösung anzubieten – technisch, wirtschaftlich und ökologisch. Dabei gehören regionale Nähe, persönliche Betreuung und schnelle Verfügbarkeit gleichermaßen zu unserem Selbstverständnis.

### Zukunft planen

Wir gründen heute auf einem Fundament aus Wissen und über 60 Jahren Erfahrung. Digitale Arbeitsmethoden und Prozesse sowie in- und externe Fortbildungsprogramme helfen uns dabei, dieses kontinuierlich auszubauen und unseren Qualitätsanspruch unternehmensweit sicherzustellen. Dabei arbeiten wir auch an neuen Methoden, Instrumenten und Wegen, um den CO<sub>2</sub>-Fußabdruck unserer Branche und unseres Unternehmens zu reduzieren. Wir möchten die erste Wahl für unsere Kunden und Mitarbeiter\*innen sein und mit unseren Projekten zu einer besser gebauten Umwelt beitragen.

## Stark vor Ort

21 Bürostandorte in Deutschland – 1 Büro in Warschau

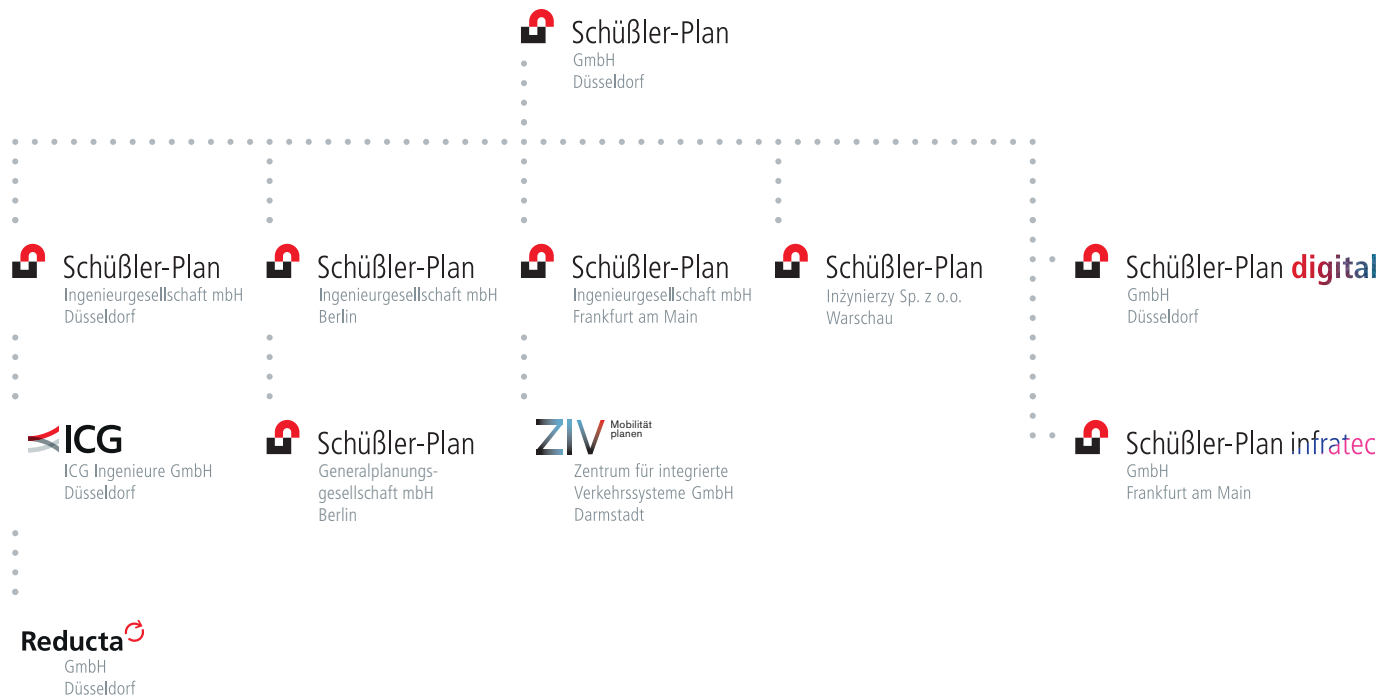


Mit 21 Standorten sind wir in den wichtigsten Wirtschaftsregionen Deutschlands präsent und garantieren unseren Auftraggebern die schnell verfügbare und persönliche Betreuung vor Ort.



## Unsere Struktur

### 10 Ingenieurgesellschaften unter dem Dach der Schüßler-Plan GmbH

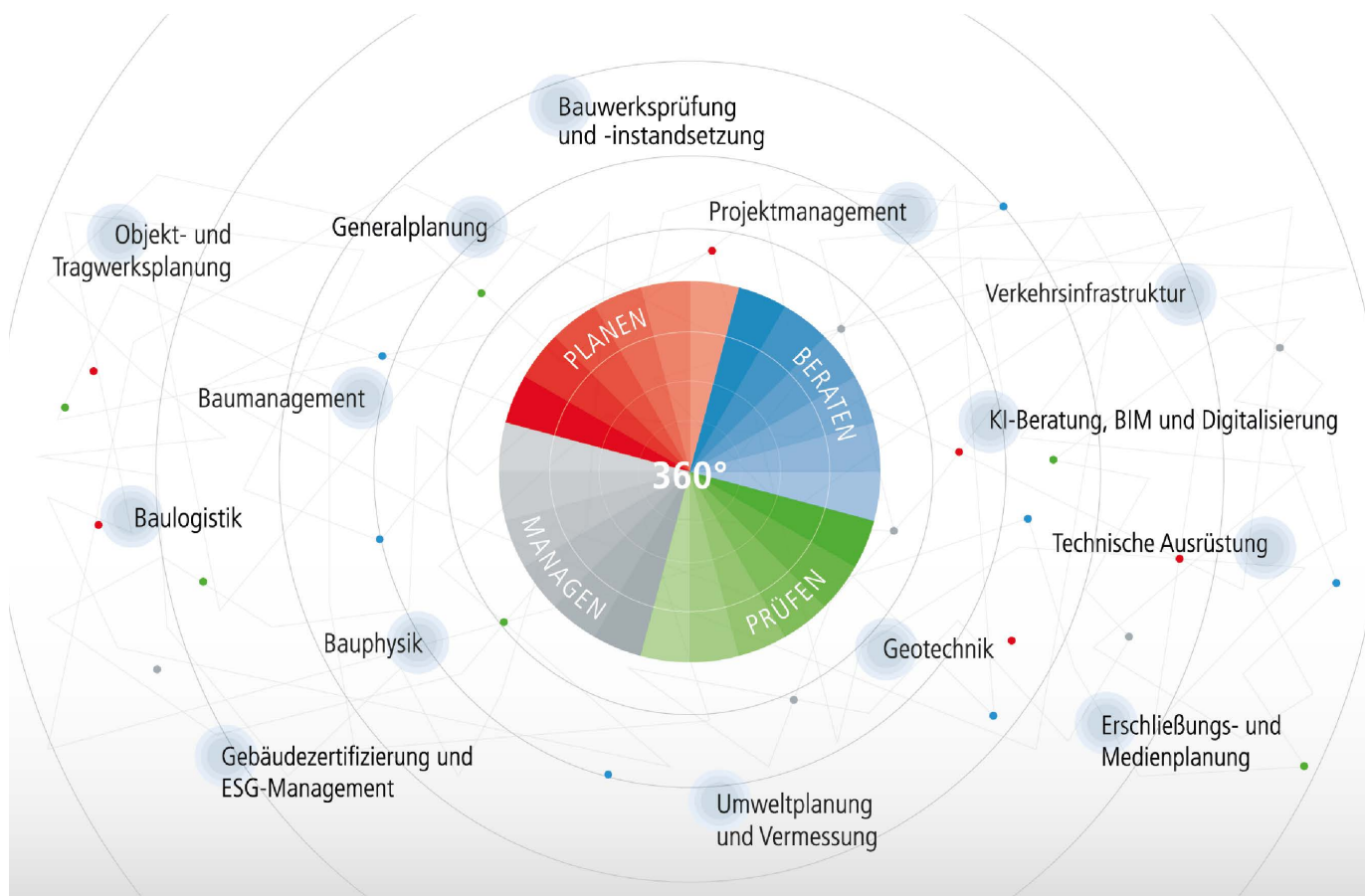


## Unternehmensweite Qualität, Vernetzung und Wissensstandards

Die Schüßler-Plan Gruppe besteht aus zehn Ingenieurgesellschaften unter dem Dach der Schüßler-Plan GmbH. Die Holding verantwortet die Unternehmensentwicklung sowie übergeordnete strategische Steuerungsprozesse. Die Erbringung der operativen Ingenieurdienstleistungen erfolgt in den Regionalgesellschaften Berlin, Düsseldorf, Frankfurt am Main und Warschau sowie den dazugehörigen Bürostandorten.

Die Tochtergesellschaften ICG, Reducta und ZIV ergänzen das umfangreiche Angebot der Schüßler-Plan Gruppe um die Leistungen Geotechnik, Rückbauplanung, Umwelttechnik, Wasserwirtschaft, Ver- und Entsorgung sowie Verkehrsmanagement und Mobilitätskonzeption. Im Bereich der Technischen Ausrüstung von Verkehrsinfrastruktur, Versorgungs- und Kommunikationsnetzen verstärkt die Schüßler-Plan infratec unternehmensweit das Portfolio. Die Schüßler-Plan Digital fokussiert zudem die strategische Weiterentwicklung des digitalen Leistungsangebots der gesamten Schüßler-Plan Gruppe.

## Unser Leistungsspektrum Ganzheitlich und interdisziplinär



### Beratungs-, Planungs- und Managementkompetenz aus einer Hand

Wir bieten unseren Auftraggebern ein 360°-Leistungsspektrum: Von der Beratung und Planung bis zur Steuerung und Überwachung von Bauwerken, in den Bereichen Ingenieurbau, Hochbau, Verkehrsinfrastrukturbau, Bau- und Projektmanagement. Wir begleiten Ihr Projekt von der ersten konzeptionellen Idee bis zur Übergabe oder Inbetriebnahme – auf Wunsch auch in der Gesamtverantwortung als Generalplaner. Darüber hinaus ergänzen Kooperationen mit Hochschulen und wissenschaftlichen Instituten unsere Expertise.

Die Themen Ressourcenschutz und Nachhaltigkeit begleiten uns dabei in allen Leistungsbereichen. Neben unseren Fachplaner\*innen stehen Ihnen für die Zertifizierung zusätzlich unsere akkreditierten DGNB Auditor\*innen und Consultant\*innen kompetent zur Seite. Zudem unterstützen wir Sie auch im Bereich der ESG-Beratung und -Prüfung nach der EU-Taxonomie für Neubau- oder Sanierungsprojekte.

„Das Ziel unserer Ingenieurdienstleistung ist die maßgeschneiderte Lösung für Ihre Aufgabenstellung: Technisch, wirtschaftlich und ökologisch.“



## Unsere Projekte Pläne schaffen. Ziele erreichen.



U5, Berlin



Joachim-Erwin-Platz 1, Düsseldorf



Hochstraße Nord, Ludwigshafen



Campusbrücke, Mainz



Haus der Zukunft, Berlin



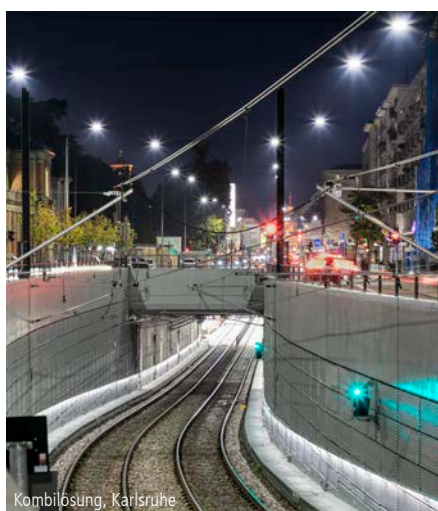
Hauptbahnhof, Berlin



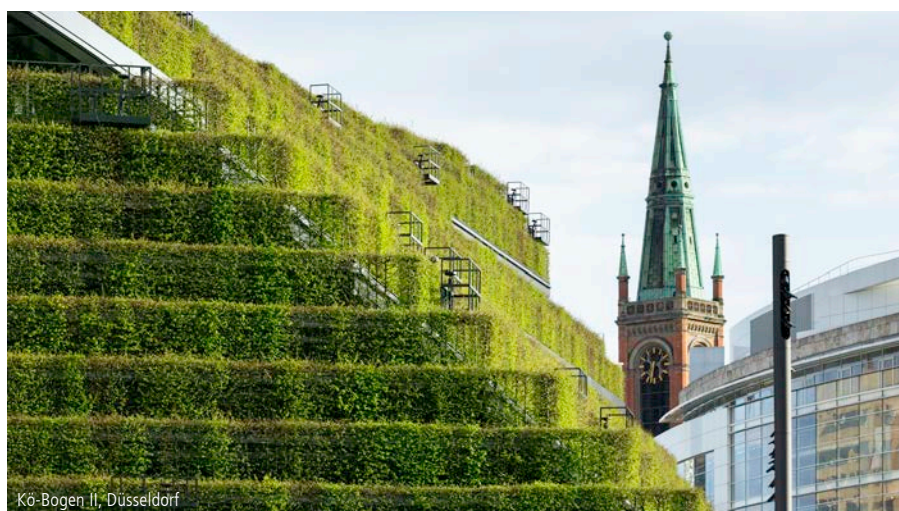
Neuer Kanzlerplatz, Bonn



Terminal 3, Frankfurt am Main



Kombilösung, Karlsruhe



Kö-Bogen II, Düsseldorf



## Digitalisierung und Kollaboration Mehr als nur BIM



Unsere Digitalisierungsstrategie geht weit über die Anwendung der Arbeitsmethode BIM hinaus. Mit unserem Fachbereich „Digitalisierung & BIM“ stellen wir sicher, dass wir unsere digitalen Arbeits- und Planungsprozesse ganzheitlich und kontinuierlich hinterfragen, ausbauen und optimieren. Neben der originären Projektarbeit als Ingenieure betrifft das gleichermaßen unseren unternehmensweiten Wissenstransfer, unsere in- und externe Unternehmenskommunikation sowie unseren Kundendialog. Als Mitglied von BIM Deutschland und planen-bauen 4.0 beteiligen wir uns in diesen Funktionen aktiv an der Etablierung standardisierter digitaler Arbeits- und Verfahrensweisen.

### Integration, Automation, Kommunikation

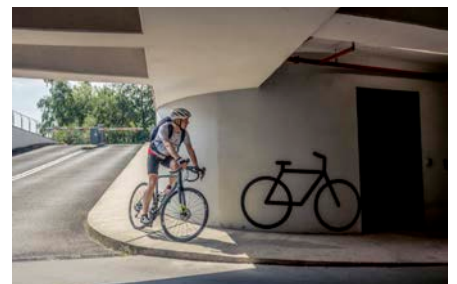
Als Ingenieurdienstleister praktizieren wir seit jeher eine kooperative, partnerschaftliche Zusammenarbeit. Die frühzeitige Digitalisierung unserer Arbeitsmethoden, -instrumente und -prozesse erlaubt es uns heute, unsere Zusammenarbeit und Kommunikationswege lean, agil, effizient und auf die Bedürfnisse unserer Kunden zugeschnitten zu gestalten.

Unsere Projektarbeit erfolgt oft cloudbasiert, auf Basis von CDEs (Common Data Environments). Der gemeinsame Zugriff aller Planungsbeteiligten auf Projektdaten und Dokumente in einer Cloud sowie die Möglichkeit, zeitgleich und ortsunabhängig daran zu arbeiten, führen zu einer Effizienzsteigerung im Planungsprozess. Die Zusammenarbeit wird vereinfacht, Doppelarbeit und Fehler werden vermieden. Die Speicherung von Projektdaten in einer Cloud führt zudem zu einer aktiveren, intensiveren und kollaborativen Arbeitskultur.

#### 360° BIM-Know-how

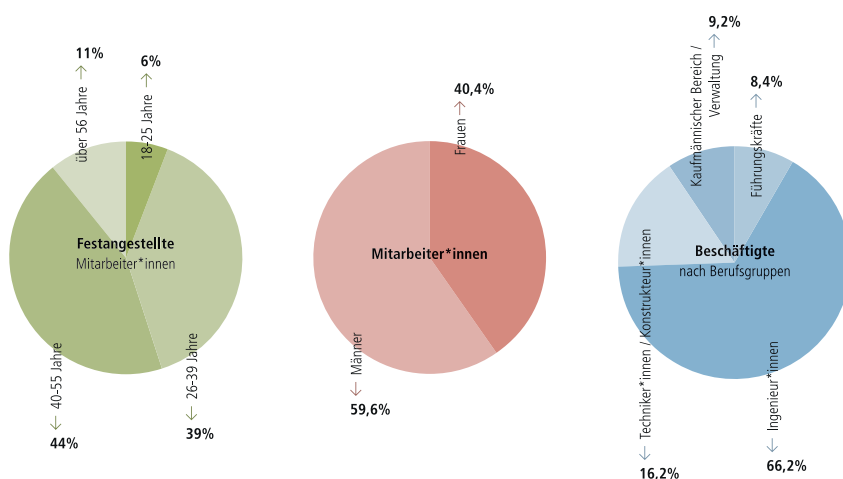
„Unser Anspruch ist es, Ihr Partner für die BIM-Planung, die BIM-Beratung, das BIM-Management sowie die BIM-Prüfung zu sein.“

## Unsere Menschen 1.200+ Mitarbeiter\*innen, 1 Team



### Ein diverses Team

Unsere Mitarbeiterinnen und Mitarbeiter machen den Wert, die Qualität und Leistung von Schüßler-Plan aus. Wir sind ein Team aus Ingenieur\*innen, Konstrukteur\*innen und Techniker\*innen, aus unterschiedlichen Nationen und Disziplinen, aber mit einem Anspruch: die Entwicklung der optimalen Lösung. Und weil wir wissen, dass die besten Ergebnisse nicht immer am Schreibtisch entstehen, ermöglichen wir unseren Mitarbeiter\*innen ein Höchstmaß an Selbständigkeit und Eigenverantwortlichkeit. So finden wir das kreative Potenzial unser Mitarbeiter\*innen, wann und wo immer es sich zeigt.





## Schüßler-Plan Akademie Wissen, Weiterbildung, E-Learning und mehr...



### Eine Investition in die Zukunft

Gegründet 2013 bieten wir mit der Schüßler-Plan Akademie unseren Mitarbeiter\*innen ein internes Bildungs- und Qualifizierungsprogramm. Das Programm der Akademie geht über die kontinuierliche Aktualisierung des Fachwissens hinaus. Es besteht aus den Themenschwerpunkten Fachwissen, Unternehmerisches Handeln, Führung und Management sowie Soziale Kompetenz und Kommunikation.

### E-Learning und BIM-Basis-Schulung

Seit 2020 beinhaltet die Schüßler-Plan Akademie auch ein E-Learning-Programm. Neben der Methodenschulung BIM-Basis nach VDI/BS-MT 2552 Blatt 8.1 werden über die E-Learning-Plattform auch aufbauende Software-Anwendungen wie Desite MD, Revit und card\_1 geschult. In Kooperation mit der TH Köln wird die BIM-Basis Schulung auch extern angeboten.



„Wir können nur dann am Markt bestehen, wenn unsere Mitarbeiter immer ein bisschen schneller und besser sind. Denn gut ausgebildete Mitarbeiter sichern die Innovationsfähigkeit und die Marktposition von Schüßler-Plan.“

## Qualitätsmanagement Zertifiziert nach DIN EN ISO 9001



### 7 Grundsätze des Qualitätsmanagement

Das Ziel des Qualitätsmanagements bei Schüßler-Plan ist, unsere Ingenieurdienstleistung optimal zu erbringen, weiterzuentwickeln und dabei die Qualität unserer Leistung durch vorgegebene Arbeitshilfen zu sichern bzw. konsequent zu verbessern. Seit 2002 zertifiziert, entwickeln wir unsere Organisation und Prozesse seitdem fortlaufend weiter.

Unser Qualitätsmanagement wird intern gesteuert und jährlich durch ein unabhängiges externes Audit nach DIN EN ISO 9001 überprüft.



Management  
System  
ISO 9001:2015

www.tuv.com  
ID 9000031359

Qualitätssicherung  
zertifiziert nach DIN EN ISO 9001:2015  
Z.-R.-Nr.: 01 100 2300643-AQ-GER-  
DAkKS bei der DAkKS

„Eine hohe Qualität zu bieten,  
ist die Nachhaltigkeit unserer  
Dienstleistung.“



## Auf einen Blick Schüssler-Plan kompakt



### Holding

Schüssler-Plan GmbH  
Grafenberger Allee 293, 40237 Düsseldorf  
Telefon: +49 (0)211 6102-01  
duesseldorf@schuessler-plan.de  
Geschäftsführer\*innen  
Christina Zimmermann, M.Sc.  
Paula Wagenbach, M.Sc.  
Dipl.-Ing. Nina Baden-Wassmann  
Dipl.-Ing. Bernd Wagenbach

### Berlin

Schüssler-Plan Ingenieurgesellschaft mbH  
Greifswalder Straße 80A, 10405 Berlin  
Telefon: +49 (0)30 42106-0  
berlin@schuessler-plan.de  
Geschäftsführer  
Dipl.-Ing. Roy Manke  
Peter Meinke  
Dipl.-Ing. André Hörmeyer

### Düsseldorf

Schüssler-Plan Ingenieurgesellschaft mbH  
Grafenberger Allee 293, 40237 Düsseldorf  
Telefon: +49 (0)211 6102-01  
duesseldorf@schuessler-plan.de  
Geschäftsführer\*innen  
Christina Zimmermann, M.Sc.  
Dipl.-Ing. Nina Baden-Wassmann

### Frankfurt am Main

Schüssler-Plan Ingenieurgesellschaft mbH  
Harnauer Landstr. 211, 60314 Frankfurt am Main  
Telefon: +49 (0)69 968857-0  
frankfurt@schuessler-plan.de  
Geschäftsführer\*innen  
Dipl.-Ing. Bernd Wagenbach  
Paula Wagenbach, M.Sc.  
Dipl.-Ing. Marcus Geipel

### Warschau

Schüssler-Plan Inżynierzy Sp. z o.o.  
Al. Jerozolimskie 96, 00-807 Warszawa  
Telefon: +48 (0)22 41914-00  
warszawa@schuessler-plan.de  
Geschäftsführer  
Dipl.-Ing. Thomas Stein

### Schüssler-Plan Digital

Schüssler-Plan Digital GmbH  
Grafenberger Allee 293, 40237 Düsseldorf  
Telefon: +49 (0)211 6102-01  
info@schuessler-plan.digital  
Geschäftsführer  
Dr.-Ing. Andreas Bach  
Dipl.-Ing. Sascha Björn Klar

### Schüssler-Plan infratec

Schüssler-Plan infratec GmbH  
Harnauer Landstr. 211, 60314 Frankfurt am Main  
Telefon: +49 (0) 69 20436823-0  
info@sp-infratec.de  
Geschäftsführer  
Dipl.-Ing. Wolfgang Keck